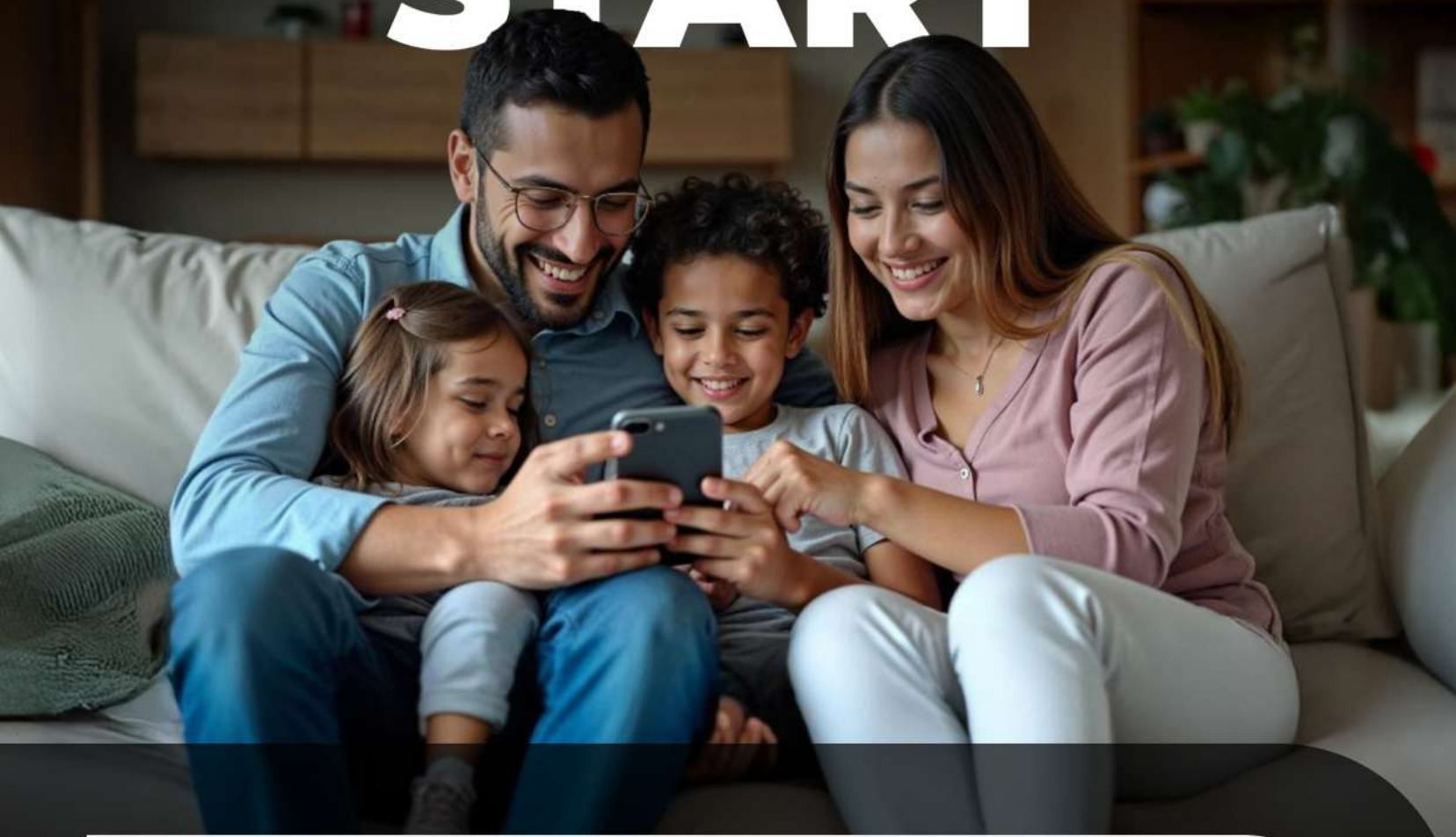


Línea **START**



START
240



CASAS



DEPARTAMENTOS



NEGOCIOS



ADIÓS A LAS LLAMADAS
PERDIDAS Y LA
FRUSTRACIÓN DIARIA



SIEMPRE CONECTADO
CON LOS QUE AMAS,
SIN EXCUSAS



TU NEGOCIO SIN
LÍMITES POR LA MALA
SEÑAL

Disfruta en casa o tu negocio
de la **Mejor Señal Celular**

cellBoost



www.cellboost.com



START 240

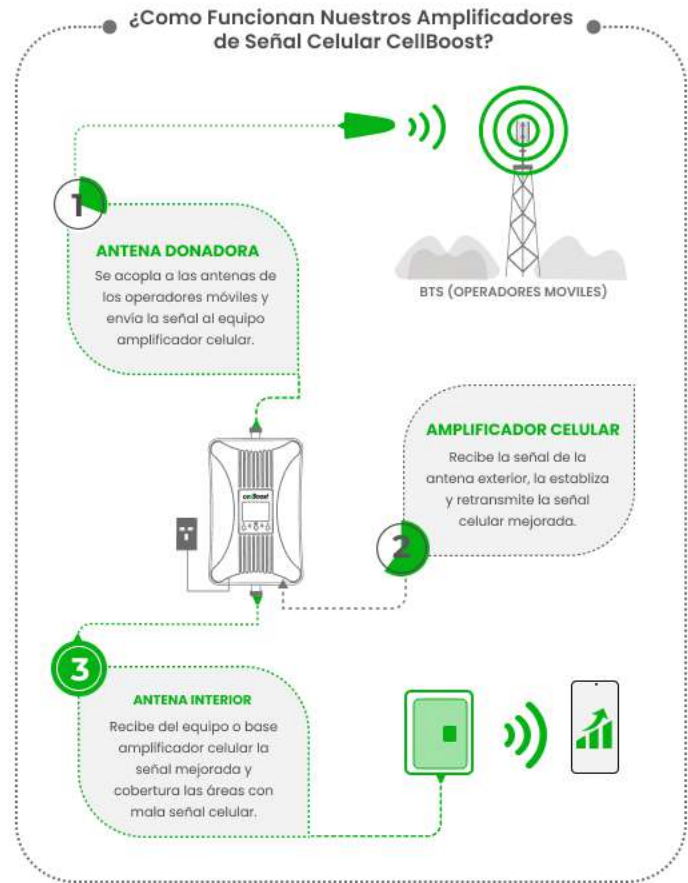
SKU: CS1754

El Amplificador de Señal Celular START 240 de CellBoost es ideal para Mejorar la Señal Celular débil o intermitente en Pequeñas Áreas Urbanas. Una vez instalado, podrás Despedirte de las Llamadas Robóticas o con Interrupciones, Además de Mejorar la Velocidad de tu Plan de Datos. Su uso es perfecto en espacios como Habitaciones, Casas, Negocios, Oficinas y Sótanos, entre otros.



Características

- Ganancia: 70±2 dB(Sensibilidad de Acople a BTS)
- Potencia: 17±2 dBm(Potencia de Salida)*
- Bandas, Frecuencias y Operadores en Perú: B5, 850Mhz y (Claro y Movistar), B4, 2100Mhz y (Claro, Movistar, Entel y Bitel).
- Tecnologías: B5(Llamadas y Datos: 3G y 3.5G) y B4(Datos: 4GAWS).
- Cantidad de usuarios: Ilimitados (Limitante BTS)*
- Protección de apagado automático en caso de autooscilación excesiva o sobreentrada.
- Función ALC, control automático de la potencia de salida para una cobertura estable.
- Eliminación de oscilación propia,degradación automática de la potencia de salida en caso de detección de aislamiento insuficiente.
- Comprobación y alarma de aislamiento en tiempo real.
- La vida útil promedio es de más de 5 años.



ÁREA DE COBERTURA

EN EL EXTERIOR	AREA A COBERTURAR
Señal muy buena o fuerte	Cobertura desde 60 a 120m ² (*)
Señal buena o regular	Cobertura desde 40 a 60m ² (*)
Señal débil, mala o entrecortada	Cobertura desde 30 a 50m ² (*)
Ningun tipo de señal	Ninguna - equipo mas robusto (*)

* Para determinar áreas de cobertura y tecnologías, consultar a soporte tecnico.

EL KIT START 240 INCLUYE



Especificaciones Técnicas

START 240
SKU: CS1754

ITEMS	UPLINK	DOWNLINK
Band	B5 - B4	
Frequency	850MHz - 2100MHz	
Range Frequency	824~849MHz / 1710 ~ 1755MHz	869~894MHz / 2110 ~ 2155MHz
Output Power	15±2dBm	17±2dBm
Gain	65±2dB	70±2dB
Ripple in band	≤6~15 dB	≤6~15 dB
VSWR	≤2.5	≤2.5
Max. input power without damage	-10 dBm	-10 dBm
Spurious Emission	9KHz~1GHz ≤-36 dBm 1GHz~12.75GHz ≤-30 dBm	≤-36 dBm ≤-30 dBm
Gain Attentute Range	1~31 dB,step of 1 dB	
ALC control Range	≥ 25 dB	≥ 25 dB
LCD Indication	Band Band name & frequency Gain Uplink & downlink gain Pout Downlink output power Work Device work indication ISO Isolation status indication	
Mute when there is no user:	Yes	
Real-time Self Oscillation Elim. Function	Yes	
Over input turn-off:	Yes	
EVM	Fully comply with 3GPP	
PCDE	Fully comply with 3GPP	
ACRR	Fully comply with 3GPP	
Noise figure	≤6 dB	≤6 dB
Group delay	≤1.5 μs	≤1.5 μs
Power supply	DC : 5 V / 1 A	
RF connector	N-Female	
Environment conditions	IP40	
Humidity	< 90%	
Operating temperature	-10°C ~ +55°C	
Size	220 * 140 * 37mm	
Weight	<1.2kg	

ACCESORIOS OPCIONALES



Antena Exterior Direccional
SKU: DE12N/F



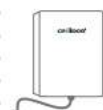
Antena Omnidireccional
SKU: OE5N



Cable Coaxial
RGB 90%
SKU: TCRG890



Domo Interior Omnidireccional
SKU: DO15N/F



Antena Interior Direccional
SKU: PI9N/F