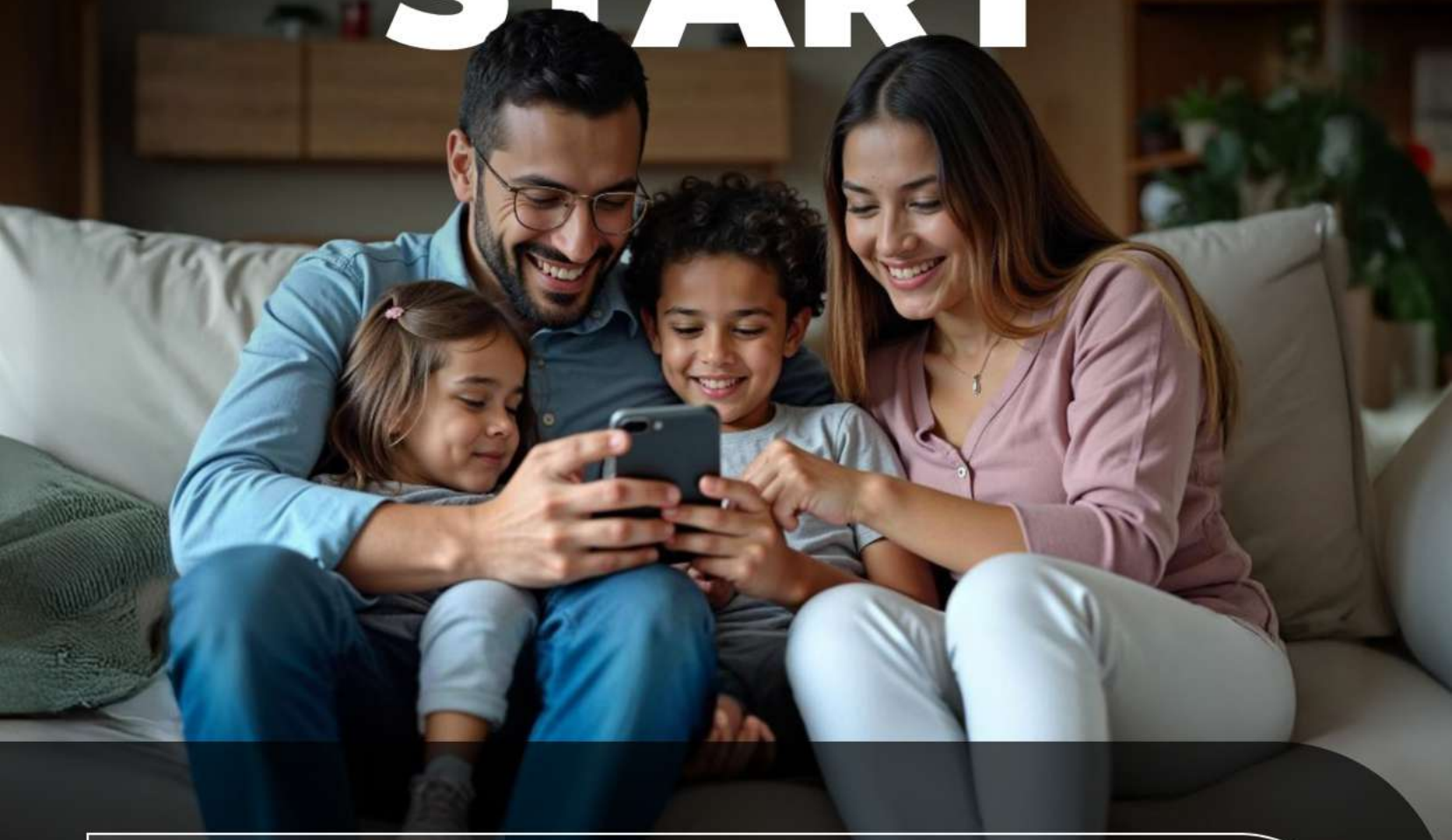


# Línea **START**



**START**  
**210**



CASAS



DEPARTAMENTOS



NEGOCIOS



ADIÓS A LAS LLAMADAS  
PERDIDAS Y LA  
FRUSTRACIÓN DIARIA



SIEMPRE CONECTADO  
CON LOS QUE AMAS,  
SIN EXCUSAS



TU NEGOCIO SIN  
LÍMITES POR LA MALA  
SEÑAL

Disfruta en casa o tu negocio  
de la **Mejor Señal Celular**

**cellBoost**



[www.cellboost.com](http://www.cellboost.com)



# START 210

SKU: CS1052

El Amplificador de Señal Celular START 210 de CellBoost es ideal para Mejorar la Señal Celular débil o intermitente en Pequeñas Áreas Urbanas. Una vez instalado, podrás Despedirte de las Llamadas Robóticas o con Interrupciones, Además de Mejorar la Velocidad de tu Plan de Datos. Su uso es perfecto en espacios como Habitaciones, Casas, Negocios, Oficinas y Sótanos, entre otros.



## Características

Ganancia: 60±2 dB(Sensibilidad de Acople a BTS)

Potencia: 10±2 dBm(Potencia de Salida)\*

Las Bandas, Frecuencias y Operadores en Peru son: La Banda B5 (850 MHz) es usadas por Claro y Movistar y B2, 1900Mhz y (Claro, Movistar, Entel y Bitel).

Las Tecnologías: La Banda B5 Soporta Llamadas y Datos en 3G y 3.5G, mientras que la Banda B2(Llamadas y Datos): 3.5G y 4GLTE(Claro).

Área de Cobertura: 120 a 220m<sup>2</sup> (Dependerá de múltiples factores)\*

Cantidad de usuarios: Ilimitados (Limitante BTS)\*

El START 210 cuenta con tecnología ALC avanzada, función MGC y control automático de potencia, asegurando cobertura estable y minimizando interferencias con las BTS operadoras.

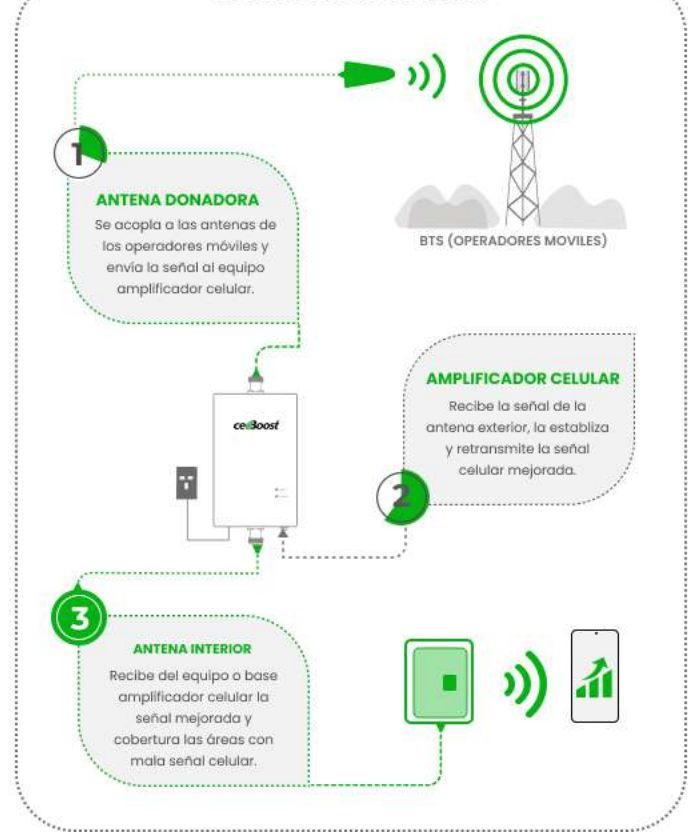
Incluye control de oscilaciones y ajuste automático de potencia por aislamiento insuficiente.

Proporciona monitorización y alarma de aislamiento en tiempo real.

OPERADORES Y TECNOLOGIAS EN PERÚ



## ¿Como Funcionan Nuestros Amplificadores de Señal Celular CellBoost?



## ÁREA DE COBERTURA

EN EL EXTERIOR	AREA A COBERTURAR
Señal muy buena o fuerte	Cobertura desde 70 a 100m <sup>2</sup> (*)
Señal buena o regular	Cobertura desde 30 a 50m <sup>2</sup> (*)
Señal débil, mala o entrecortada	Cobertura desde 20 a 90m <sup>2</sup> (*)
Ningun tipo de señal	Ninguna - equipo mas robusto (*)

\* Para determinar áreas de cobertura y tecnologías, consultar a soporte tecnico.

## EL KIT START 210 INCLUYE



## Especificaciones Técnicas

**START 210**  
SKU: CS1052

ITEMS	UPLINK	DOWNLINK
Band	B5 - B2	
Frequency	850MHz - 1900MHz	
Range Frequency	824 ~ 849 MHz / 1850~1910Mhz	869 ~ 894 MHz / 1930~1990Mhz
Output Power	73±2dBm	73±2dBm
Gain	60±2dB	60±2dB
Ripple in band	≤8 dB	
VSWR	≤2.5	≤2.5
Max. input power without damage	-10 dBm	-10 dBm
Spurious Emission	9KHz~1GHz ≤-36 dBm 1GHz~12.75GHz ≤-30 dBm	≤-36 dBm ≤-30 dBm
Gain Attentute Range	1~31 dB,step of 1 dB	
ALC control Range	≥ 25 dB	≥ 25 dB
LCD Indication	Band Band name & frequency Gain Uplink & downlink gain Pout Downlink output power Work Device work indication ISO Isolation status indication	
Mute when there is no user:	Yes	
Real-time Self Oscillation Elim. Function	Yes	
Over input turn-off:	Yes	
EVM	Fully comply with 3GPP	
PCDE	Fully comply with 3GPP	
ACRR	Fully comply with 3GPP	
Noise figure	≤8 dB	≤8 dB
Group delay	≤1.5 μs	≤1.5 μs
Power supply	DC : 5 V / 1 A	
RF connector	N-Female	
Environment conditions	IP40	
Humidity	< 90%	
Operating temperature	-10°C ~ +55°C	
Size	139 * 88 * 20mm	
Weight	<0.5kg	

### ACCESORIOS OPCIONALES

