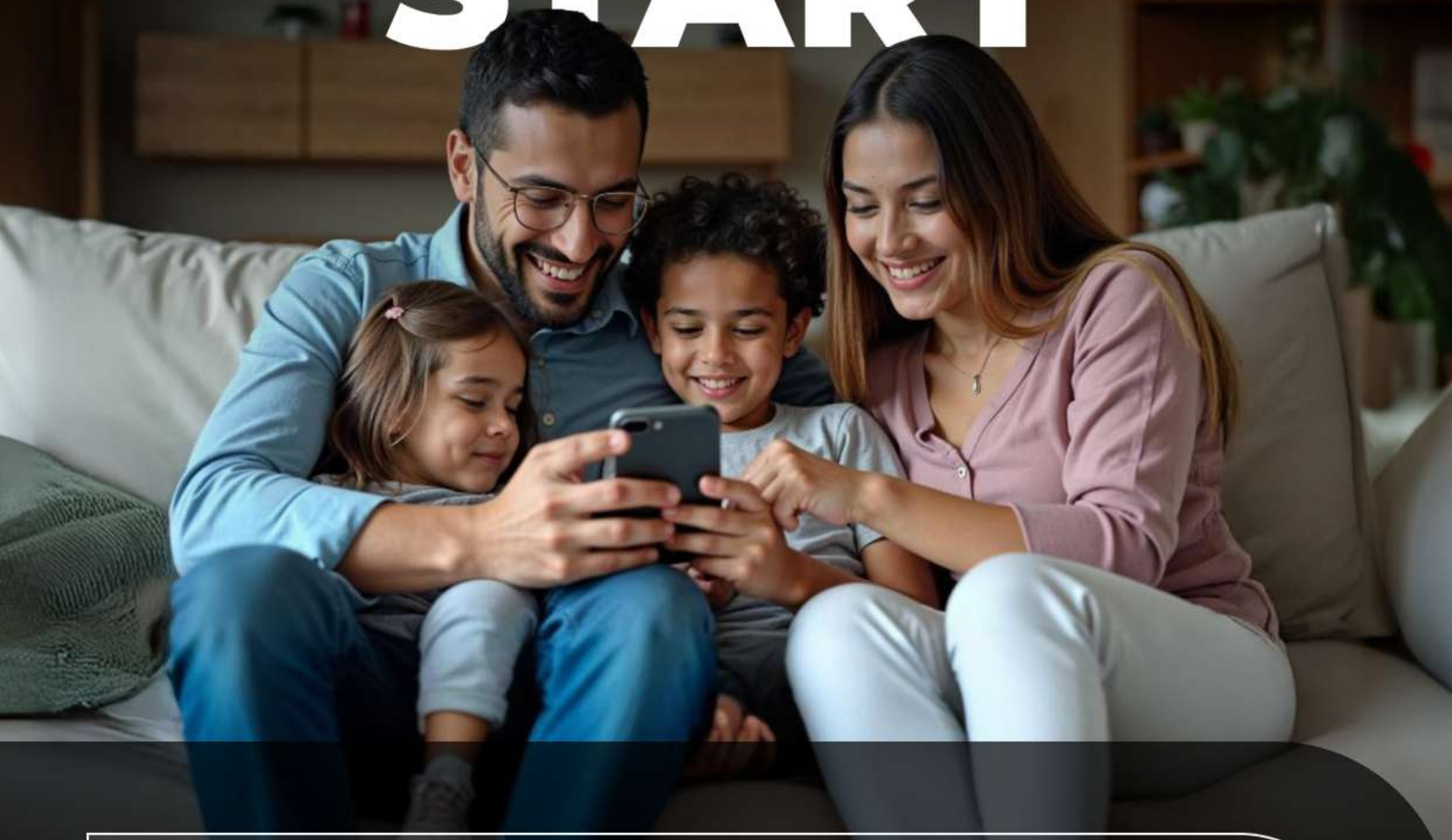


# Línea **START**



**START**  
**200**



CASAS



DEPARTAMENTOS



NEGOCIOS



ADIÓS A LAS LLAMADAS  
PERDIDAS Y LA  
FRUSTRACIÓN DIARIA



SIEMPRE CONECTADO  
CON LOS QUE AMAS,  
SIN EXCUSAS



TU NEGOCIO SIN  
LÍMITES POR LA MALA  
SEÑAL

Disfruta en casa o tu negocio  
de la **Mejor Señal Celular**

**cellBoost**



[www.cellboost.com](http://www.cellboost.com)



# START 200

SKU: CS17528

El Amplificador de Señal Celular START 200 de CellBoost es ideal para Mejorar la Señal Celular débil o intermitente en Pequeñas Áreas Urbanas. Una vez instalado, podrás Despedirte de las Llamadas Robóticas o con Interrupciones, Además de Mejorar la Velocidad de tu Plan de Datos. Su uso es perfecto en espacios como Habitaciones, Casas, Negocios, Oficinas y Sótanos, entre otros.



## Características

Ganancia: 70±2 dB(Sensibilidad de Acople a BTS)

Potencia: 17±2 dBm(Potencia de Salida)\*

Las Bandas, Frecuencias y Operadores en Peru son: La Banda B5 (850 MHz) es usada por Claro y Movistar y B28 (700 MHz) por Claro, Movistar y Entel.

Las Tecnologías: La Banda B5 Soporta Llamadas y Datos en 3G y 3.5G, mientras que la Banda B28 permite Llamadas a través de VoLTE y datos en 4G LTE+.

Cantidad de usuarios: Ilimitados (Limitante BTS)\*

Protección de apagado automático en caso de autooscilación excesiva o sobreentrada.

Función ALC, control automático de la potencia de salida para una cobertura estable.

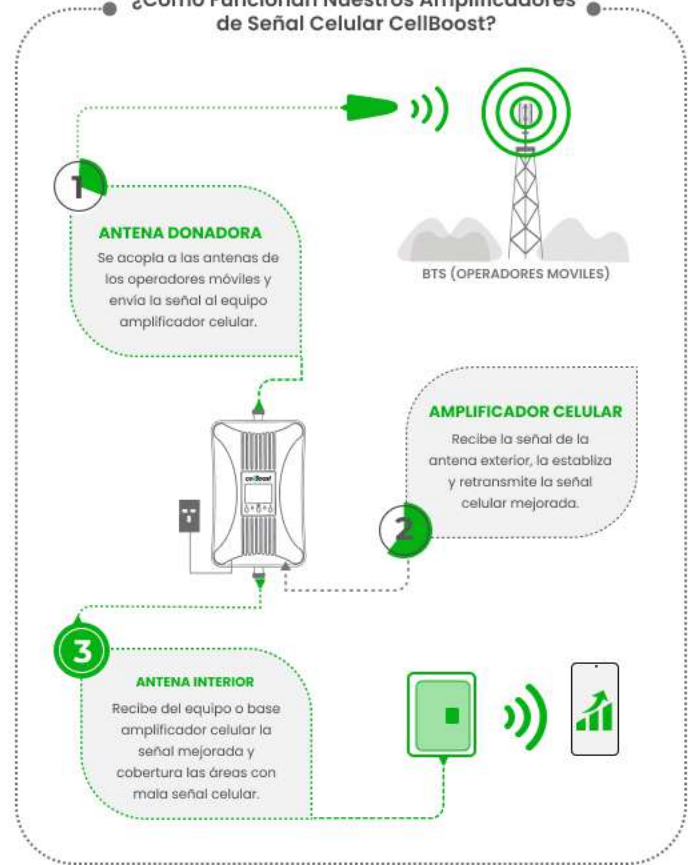
Eliminación de oscilación propia, degradación automática de la potencia de salida en caso de detección de aislamiento insuficiente.

Comprobación y alarma de aislamiento en tiempo real.

La vida útil promedio es de más de 5 años.



## ¿Como Funcionan Nuestros Amplificadores de Señal Celular CellBoost?



## ÁREA DE COBERTURA

EN EL EXTERIOR	AREA A COBERTURAR
Señal muy buena o fuerte	Cobertura desde 60 a 120m <sup>2</sup> (*)
Señal buena o regular	Cobertura desde 40 a 60m <sup>2</sup> (*)
Señal débil, mala o entrecortada	Cobertura desde 30 a 50m <sup>2</sup> (*)
Ningun tipo de señal	Ninguna - equipo mas robusto (*)

\* Para determinar áreas de cobertura y tecnologías, consultar a soporte tecnico.

## EL KIT START 200 INCLUYE



Antena Exterior Direccional  
SKU: PI9F



Amplificador de Señal Celular  
START 200



15m. Cable Coaxial RG6 95% - Telecom  
SKU: TCRG695



Antena interior Omnidireccional Punker  
SKU: PK2N

## Especificaciones Técnicas

# START 200

SKU: CS17528

ITEMS	UPLINK	DOWNLINK
Band	B5 - B28	
Frequency	850MHz - 700MHz	
Range Frequency	824 ~ 849 MHz / 708 ~ 748MHz	869 ~ 894 MHz / 763 ~ 803MHz
Output Power	15±2dBm	17±2dBm
Gain	65±2dB	70±2dB
Ripple in band	≤6~15 dB	≤6~15 dB
VSWR	≤2.5	≤2.5
Max. input power without damage	-10 dBm	-10 dBm
Spurious Emission	9KHz~1GHz ≤-36 dBm 1GHz~12.75GHz ≤-30 dBm	≤-36 dBm ≤-30 dBm
Gain Attentute Range	1~31 dB,step of 1 dB	
ALC control Range	≥ 25 dB	≥ 25 dB
LCD Indication	Band Band name & frequency Gain Uplink & downlink gain Pout Downlink output power Work Device work indication ISO Isolation status indication	
Mute when there is no user:	Yes	
Real-time Self Oscillation Elim. Function	Yes	
Over input turn-off:	Yes	
EVM	Fully comply with 3GPP	
PCDE	Fully comply with 3GPP	
ACRR	Fully comply with 3GPP	
Noise figure	≤8 dB	≤8 dB
Group delay	≤1.5 μs	≤1.5 μs
Power supply	DC : 5 V / 1 A	
RF connector	N-Female	
Environment conditions	IP40	
Humidity	< 90%	
Operating temperature	-10°C ~ +55°C	
Size	220 * 140 * 37mm	
Weight	<1.2kg	

### ACCESORIOS OPCIONALES

