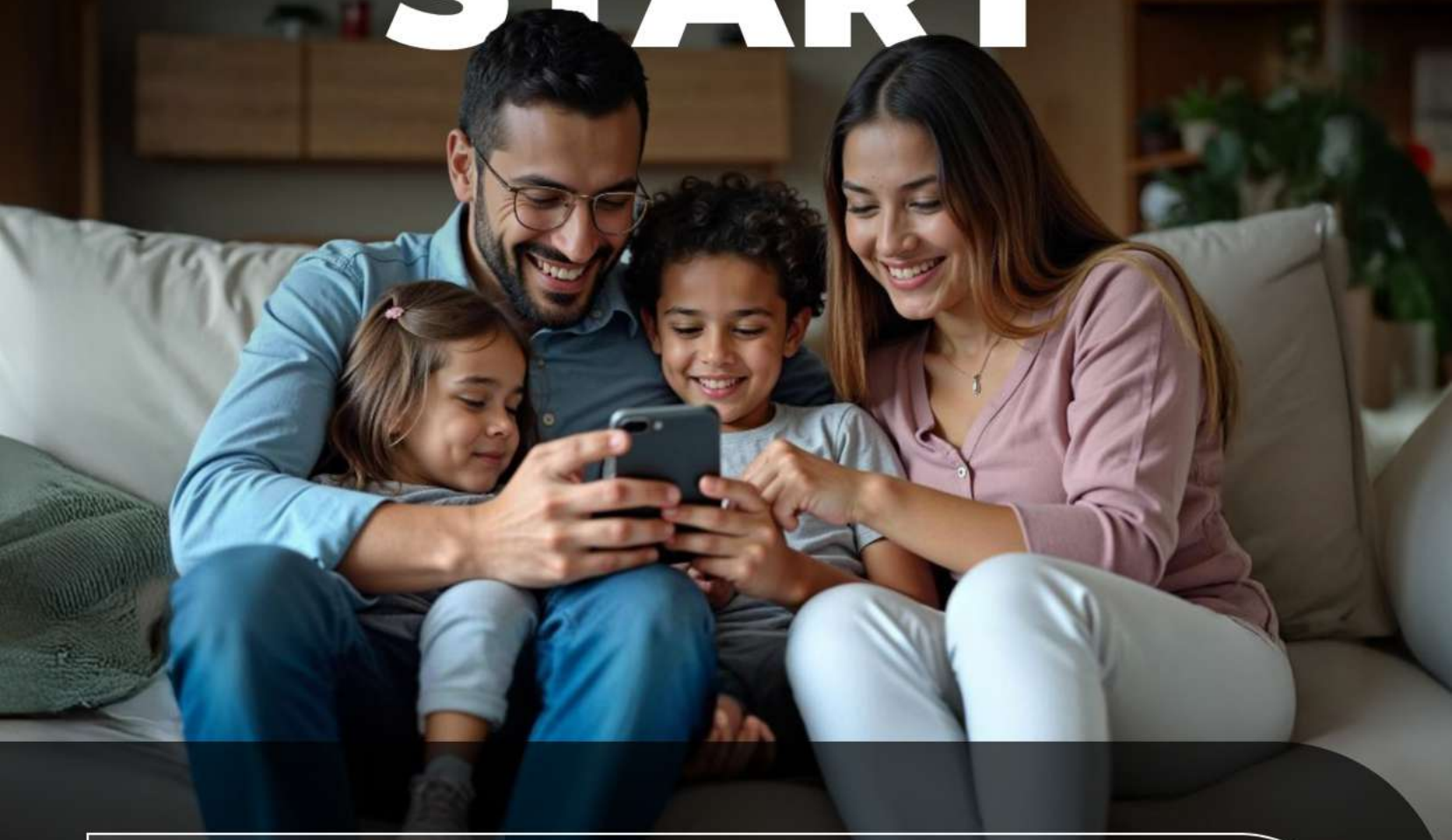


Línea **START**



START
170



CASAS



DEPARTAMENTOS



NEGOCIOS



ADIÓS A LAS LLAMADAS
PERDIDAS Y LA
FRUSTRACIÓN DIARIA



SIEMPRE CONECTADO
CON LOS QUE AMAS,
SIN EXCUSAS



TU NEGOCIO SIN
LÍMITES POR LA MALA
SEÑAL

Disfruta en casa o tu negocio
de la **Mejor Señal Celular**

cellBoost



www.cellboost.com



START 170

SKU: CS137

El Amplificador de Señal Celular START 170 de CellBoost es ideal para Mejorar la Señal Celular débil o intermitente en Pequeñas Áreas Urbanas. Una vez instalado, podrás Despedirte de las Llamadas Robóticas o con Interrupciones, Además de Mejorar la Velocidad de tu Plan de Datos. Su uso es perfecto en espacios como Habitaciones, Casas, Negocios, Oficinas y Sótanos, entre otros.



Características

Ganancia: 65±2 dB(Sensibilidad de Acople a BTS)

Potencia: 13±2 dBm(Potencia de Salida)*

Banda, Frecuencia y Operadores en Perú: B7, 2600Mhz y (Claro, Movistar, Entel y Bitel).

Tecnologías: B7(Datos: 4GLTE CA).

Cantidad de usuarios: Ilimitados (Limitante BTS)*

El START 170 tiene certificaciones CE/RoHS/FCC, alta calidad y seguridad, 99,9%

Protección de apagado automático en caso de autooscilación excesiva o sobreentrada.

Función ALC, control automático de la potencia de salida para una cobertura estable.

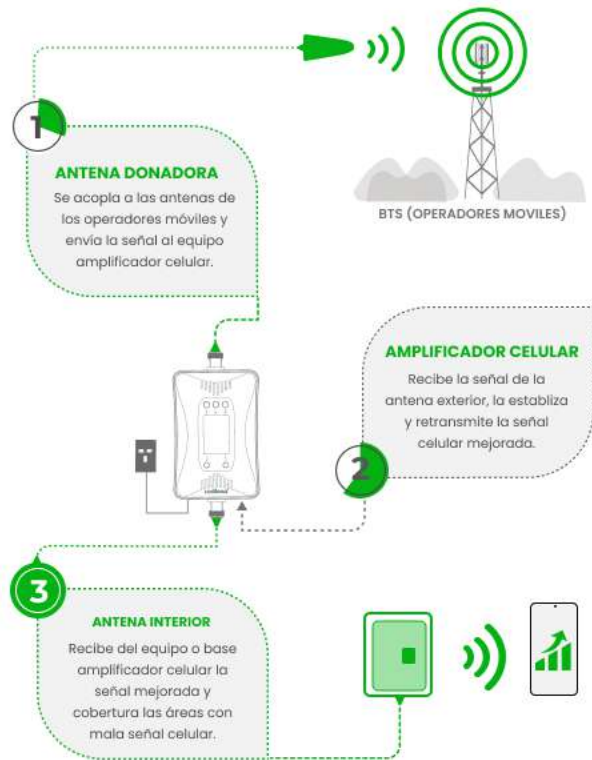
La vida útil promedio es de más de 5 años.



OPERADORES Y TECNOLOGÍAS EN PERÚ



¿Cómo Funcionan Nuestros Amplificadores de Señal Celular CellBoost?



ÁREA DE COBERTURA

EN EL EXTERIOR

AREA A COBERTURAR

	Señal muy buena o fuerte	Cobertura desde 70 a 130m ² (*)
	Señal buena o regular	Cobertura desde 50 a 90m ² (*)
	Señal débil, mala o entrecortada	Cobertura desde 40 a 70m ² (*)
	Ningun tipo de señal	Ninguna - equipo mas robusto (*)

* Para determinar áreas de cobertura y tecnologías, consultar a soporte tecnico.

EL KIT START 170 INCLUYE



Antena Exterior Direccional
SKU: PI9F



Repetidor de Señal Celular
START 170



Cable Coaxial RG6
SKU: TCR695



Interior Punker
SKU: PK2N

Especificaciones Técnicas

START 170
SKU: CS137

ITEMS	UPLINK	DOWNLINK
Band	B7	
Frequency	2600MHz	
Range Frequency	2500~2570Mhz	2620~2690Mhz
Output Power	17±2dBm	13±2dBm
Gain	65±2dB	65±2dB
Ripple in band	≤6~15 dB	≤6~15 dB
VSWR	≤2.5	≤2.5
Max. input power without damage	-10 dBm	-10 dBm
Spurious Emission	9KHz~1GHz ≤-36 dBm 1GHz~12.75GHz ≤-30 dBm	≤-36 dBm ≤-30 dBm
Gain Attentute Range	1~31 dB,step of 1 dB	
ALC control Range	≥ 25 dB	≥ 25 dB
LCD Indication	Band Band name & frequency Gain Uplink & downlink gain Pout Downlink output power Work Device work indication ISO Isolation status indication	
Mute when there is no user:	Yes	
Real-time Self Oscillation Elim. Function	Yes	
Over input turn-off:	Yes	
EVM	Fully comply with 3GPP	
PCDE	Fully comply with 3GPP	
ACRR	Fully comply with 3GPP	
Noise figure	≤6 dB	≤6 dB
Group delay	≤1.5 μs	≤1.5 μs
Power supply	DC : 5 V / 1 A	
RF connector	N-Female	
Environment conditions	IP40	
Humidity	< 90%	
Operating temperature	-10°C ~ +55°C	
Size	130 * 90 * 19.5mm	
Weight	<0.4kg	

ACCESORIOS OPCIONALES



Antena Exterior Direccional
SKU: DE12N/F



Antena Omnidireccional
SKU: OESN



Cable Coaxial
RGB 90%
SKU: TCRG890



Domo Interior
Omnidireccional
SKU: DO15N/F



Antena Interior
Direccional
SKU: PI9N/F