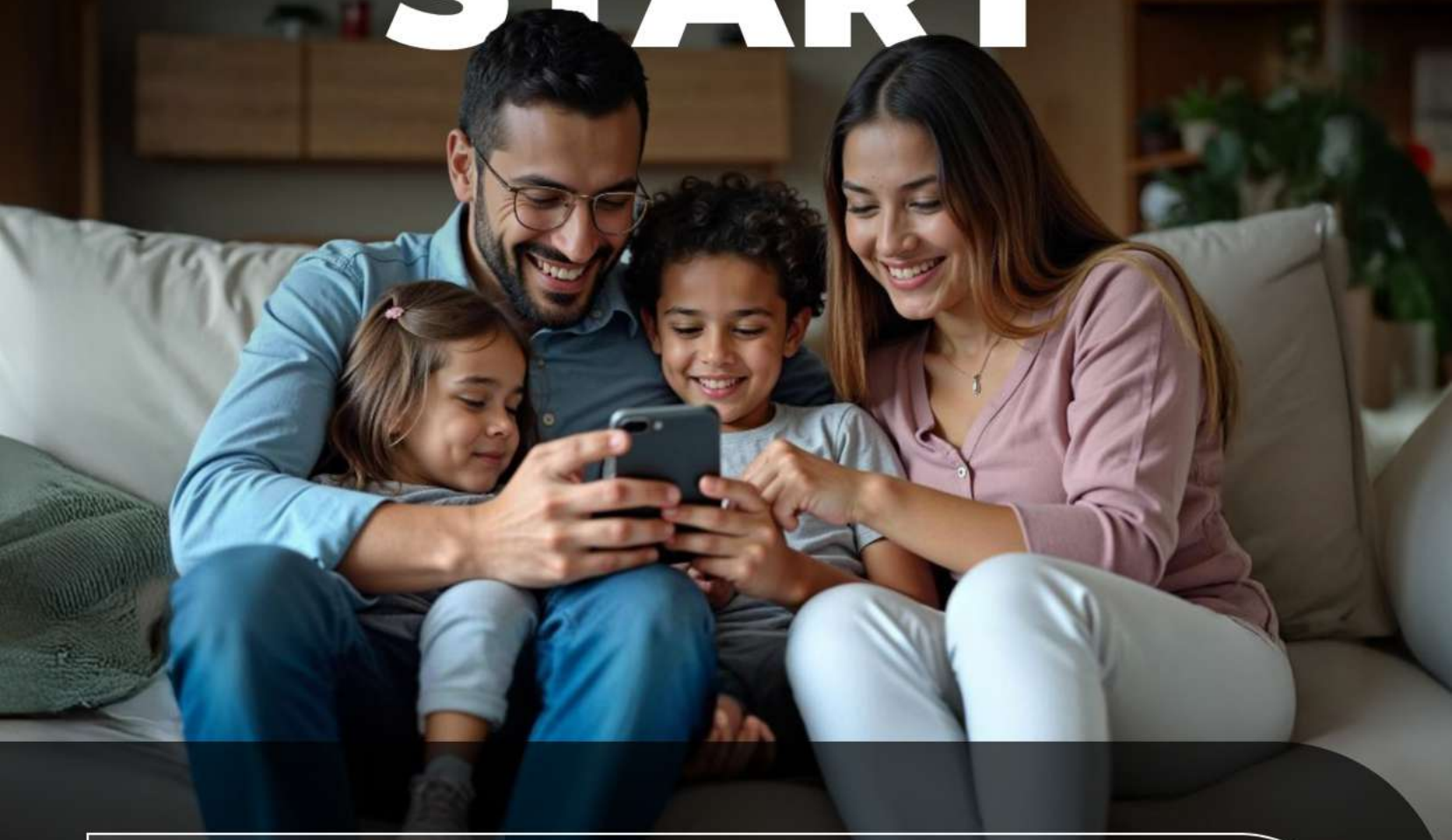


Línea **START**



START
140



CASAS



DEPARTAMENTOS



NEGOCIOS



ADIÓS A LAS LLAMADAS
PERDIDAS Y LA
FRUSTRACIÓN DIARIA



SIEMPRE CONECTADO
CON LOS QUE AMAS,
SIN EXCUSAS



TU NEGOCIO SIN
LÍMITES POR LA MALA
SEÑAL

Disfruta en casa o tu negocio
de la **Mejor Señal Celular**

cellBoost



www.cellboost.com



START 140

SKU: CS134

El Amplificador de Señal Celular START 140 de CellBoost es ideal para Mejorar la Señal Celular débil o intermitente en Pequeñas Áreas Urbanas. Una vez instalado, podrás Despedirte de las Llamadas Robóticas o con Interrupciones, Además de Mejorar la Velocidad de tu Plan de Datos. Su uso es perfecto en espacios como Habitaciones, Casas, Negocios, Oficinas y Sótanos, entre otros.



Características

Ganancia: 65±2 dB(Sensibilidad de Acople a BTS)

Potencia: 13±2 dBm(Potencia de Salida)*

Bandas, Frecuencias y Operadores en Perú: B4, 2100Mhz y (Claro, Movistar, Entel y Bitel).

Tecnologías: B4(Datos: 4GAWs).

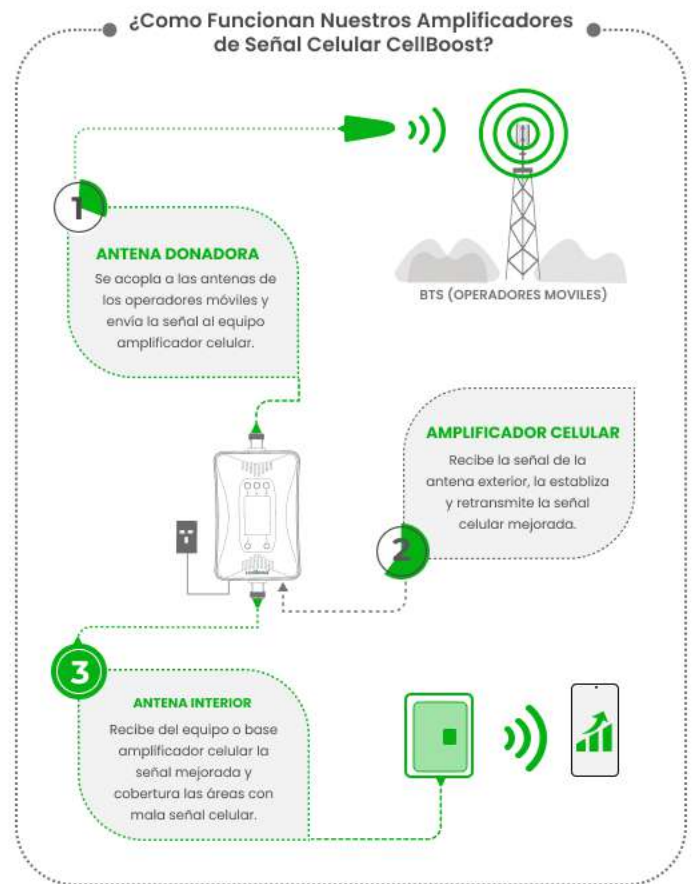
Cantidad de usuarios: Ilimitados (Limitante BTS)*

El START 140 tiene certificaciones CE/RoHS/FCC, alta calidad y seguridad, 99,9%

Protección de apagado automático en caso de autooscilación excesiva o sobreentrada.

Función ALC, control automático de la potencia de salida para una cobertura estable.

La vida útil promedio es de más de 5 años.



ÁREA DE COBERTURA

| EN EL EXTERIOR | AREA A COBERTURAR |
|----------------------------------|--|
| Señal muy buena o fuerte | Cobertura desde 70 a 130m ² (*) |
| Señal buena o regular | Cobertura desde 50 a 90m ² (*) |
| Señal débil, mala o entrecortada | Cobertura desde 40 a 70m ² (*) |
| Ningun tipo de señal | Ninguna - equipo mas robusto (*) |

* Para determinar áreas de cobertura y tecnologías, consultar a soporte tecnico.

EL KIT START 140 INCLUYE



Antena Exterior Direccional
SKU: P19F

Repetidor de Señal Celular
START 140



Cable Coaxial RG6
SKU: TCRG695



Interior Punker
SKU: PK2N

Especificaciones Técnicas

START 140
SKU: CS134

| ITEMS | UPLINK | DOWNLINK |
|---|---|----------------------|
| Band | B4 | |
| Frequency | 2100MHz | |
| Range Frequency | 1710 ~ 1755Mhz | 2110 ~ 2155Mhz |
| Output Power | 17±2dBm | 13±2dBm |
| Gain | 65±2dB | 65±2dB |
| Ripple in band | ≤6~15 dB | ≤6~15 dB |
| VSWR | ≤2.5 | ≤2.5 |
| Max. input power without damage | -10 dBm | -10 dBm |
| Spurious Emission | 9KHz~1GHz ≤-36 dBm 1GHz~12.75GHz ≤-30 dBm | ≤-36 dBm ≤-30 dBm |
| Gain Attentute Range | 1~31 dB,step of 1 dB | |
| ALC control Range | ≥ 25 dB | ≥ 25 dB |
| LCD Indication | Band Band name & frequency Gain Uplink & downlink gain Pout Downlink output power Work Device work indication ISO Isolation status indication | |
| Mute when there is no user: | Yes | |
| Real-time Self Oscillation Elim. Function | Yes | |
| Over input turn-off: | Yes | |
| EVM | Fully comply with 3GPP | |
| PCDE | Fully comply with 3GPP | |
| ACRR | Fully comply with 3GPP | |
| Noise figure | ≤6 dB | ≤6 dB |
| Group delay | ≤1.5 μs | ≤1.5 μs |
| Power supply | DC : 5 V / 1 A | |
| RF connector | N-Female | |
| Environment conditions | IP40 | |
| Humidity | < 90% | |
| Operating temperature | -10°C ~ +55°C | |
| Size | 130 * 90 * 19.5mm | |
| Weight | <0.4kg | |

ACCESORIOS OPCIONALES

