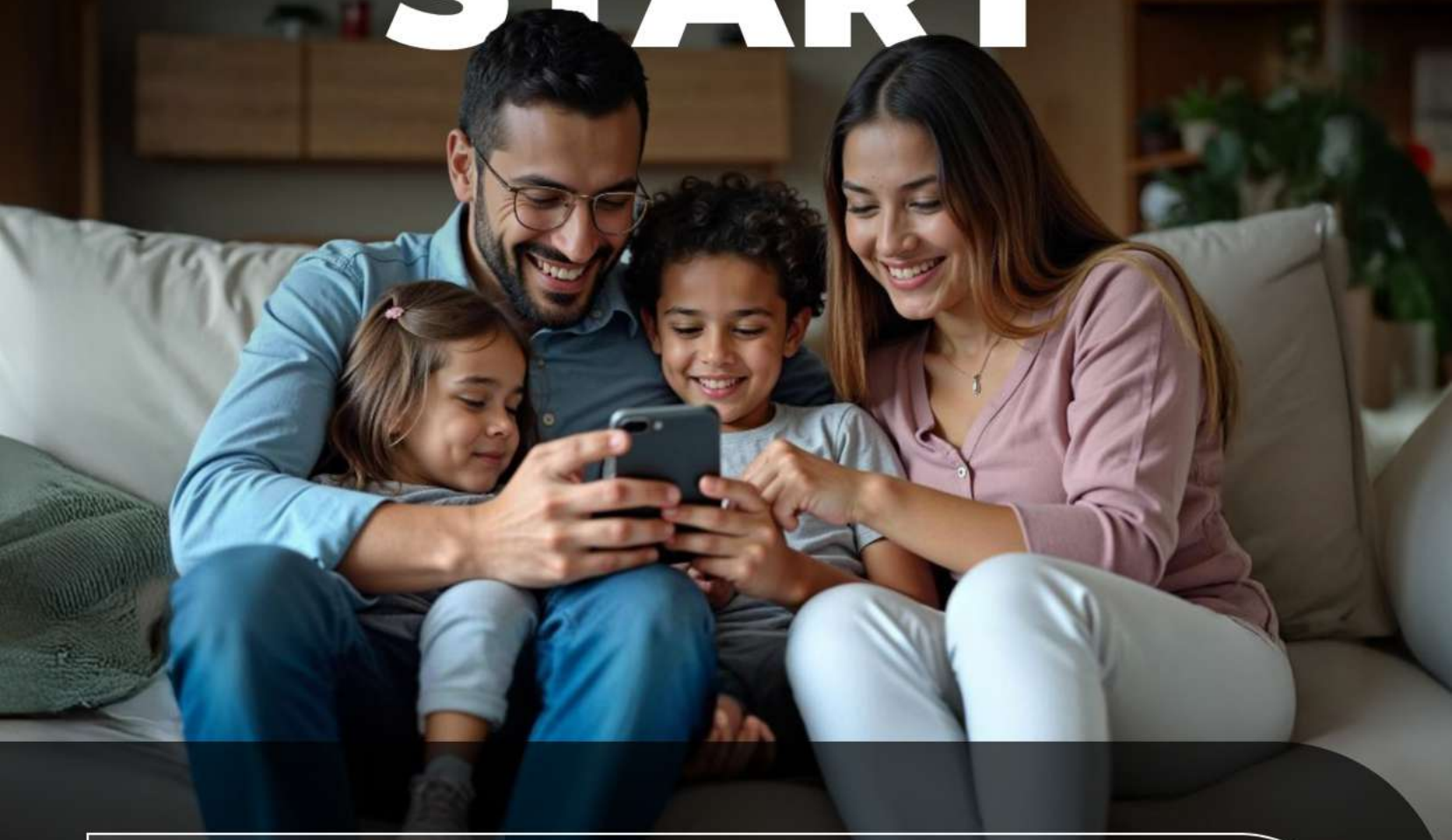


Línea **START**



START
110



CASAS



DEPARTAMENTOS



NEGOCIOS



ADIÓS A LAS LLAMADAS
PERDIDAS Y LA
FRUSTRACIÓN DIARIA



SIEMPRE CONECTADO
CON LOS QUE AMAS,
SIN EXCUSAS



TU NEGOCIO SIN
LÍMITES POR LA MALA
SEÑAL

Disfruta en casa o tu negocio
de la **Mejor Señal Celular**

cellBoost



www.cellboost.com



START 110

SKU: CS105

El Amplificador de Señal Celular START 110 de CellBoost es ideal para Mejorar la Señal Celular débil o intermitente en Pequeñas Áreas Urbanas. Una vez instalado, podrás Despedirte de las Llamadas Robóticas o con Interrupciones, Además de Mejorar la Velocidad de tu Plan de Datos. Su uso es perfecto en espacios como Habitaciones, Casas, Negocios, Oficinas y Sótanos, entre otros.



Características

Ganancia: 60±2 dB(Sensibilidad de Acople a BTS)

Potencia: 10±2 dBm(Potencia de Salida)*

Banda, Frecuencia y Operadores en Perú: B5, 850Mhz y Claro y Movistar.

Tecnologías: 3G y 3.5G (Llamadas y Datos)

Área de Cobertura: 80 a 130m² (Dependerá de múltiples factores)*

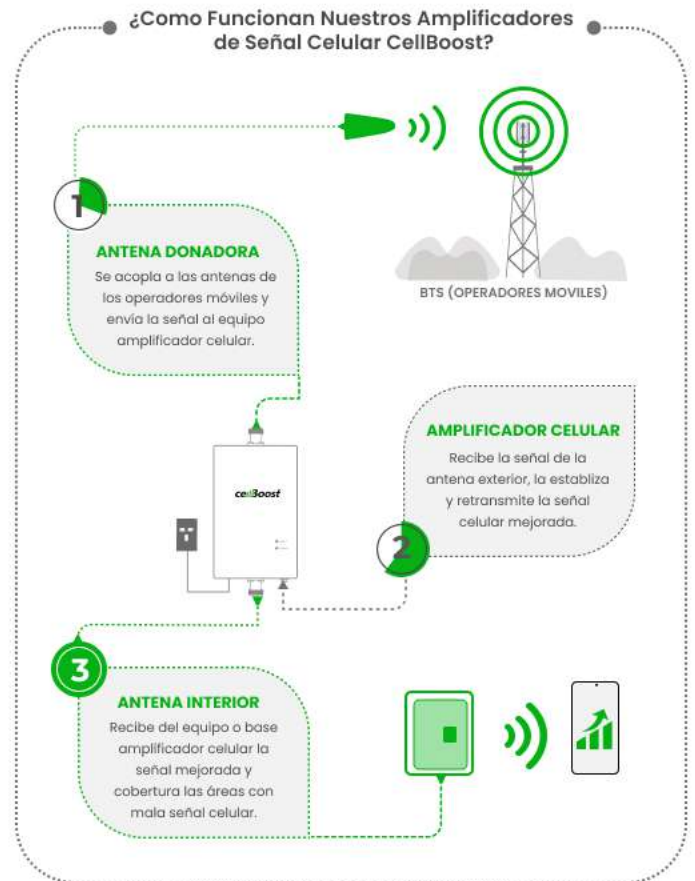
El START 110 cuenta con tecnología ALC avanzada, función MGC y control automático de potencia, asegurando cobertura estable y minimizando interferencias con las BTS operadoras.

Incluye control de oscilaciones y ajuste automático de potencia por aislamiento insuficiente.

Proporciona monitorización y alarma de aislamiento en tiempo real.



¿Como Funcionan Nuestros Amplificadores de Señal Celular CellBoost?



ÁREA DE COBERTURA

EN EL EXTERIOR

AREA A COBERTURAR

- Señal muy buena o fuerte → Cobertura desde 80 a 130m² (*)
- Señal buena o regular → Cobertura desde 50 a 90m² (*)
- Señal debil, mala o entrecortada → Cobertura desde 40 a 70m² (*)
- Ningun tipo de señal → Ninguna - equipo mas robusto (*)

* Para determinar áreas de cobertura y tecnologías, consultar a soporte tecnico.

EL KIT START 110 INCLUYE



Antena Exterior Direccional
SKU: P19F

Repetidor de Señal Celular
START 110



Cable Coaxial RG6
SKU: TCRG695



Interior Punker
SKU: PK2N

Especificaciones Técnicas

START 110
SKU: CS105

| ITEMS | UPLINK | DOWNLINK |
|---|---|----------------------|
| Band | B5 | |
| Frequency | 850MHz | |
| Range Frequency | 824 ~ 849 MHz | 869 ~ 894 MHz |
| Output Power | 10±2dBm | 10±2dBm |
| Gain | 60±2dB | 60±2dB |
| Ripple in band | ≤8 dB | |
| VSWR | ≤2.5 | ≤2.5 |
| Max. input power without damage | -10 dBm | -10 dBm |
| Spurious Emission | 9KHz~1GHz ≤-36 dBm 1GHz~12.75GHz ≤-30 dBm | ≤-36 dBm ≤-30 dBm |
| Gain Attentute Range | 1~31 dB,step of 1 dB | |
| ALC control Range | ≥ 25 dB | ≥ 25 dB |
| LCD Indication | Band Band name & frequency Gain Uplink & downlink gain Pout Downlink output power Work Device work indication ISO Isolation status indication | |
| Mute when there is no user: | Yes | |
| Real-time Self Oscillation Elim. Function | Yes | |
| Over input turn-off: | Yes | |
| EVM | Fully comply with 3GPP | |
| PCDE | Fully comply with 3GPP | |
| ACRR | Fully comply with 3GPP | |
| Noise figure | ≤6 dB | ≤6 dB |
| Group delay | ≤1.5 μs | ≤1.5 μs |
| Power supply | DC : 5 V / 1 A | |
| RF connector | N-Female | |
| Environment conditions | IP40 | |
| Humidity | < 90% | |
| Operating temperature | -10°C ~ +55°C | |
| Size | 139 * 88 * 20mm | |
| Weight | <0.5kg | |

ACCESORIOS OPCIONALES

