

Línea **ROBUST**



ROBUST
470



CASAS



DEPARTAMENTOS



NEGOCIOS



ADIÓS A LAS LLAMADAS
PERDIDAS Y LA
FRUSTRACIÓN DIARIA



SIEMPRE CONECTADO
CON LOS QUE AMAS,
SIN EXCUSAS



TU NEGOCIO SIN
LÍMITES POR LA MALA
SEÑAL

Disfruta en casa o tu negocio
de la **Mejor Señal Celular**

cellBoost



www.cellboost.com

+ROBUST 470

SKU: CR2052287

El Amplificador de Señal Celular ROBUST 470 de CellBoost es ideal para Mejorar la Señal Celular débil o intermitente en Pequeñas Áreas Urbanas. Una vez instalado, podrás Despedirte de las Llamadas Robóticas o con Interrupciones, Además de Mejorar la Velocidad de tu Plan de Datos. Su uso es perfecto en espacios como Habitaciones, Casas, Negocios, Oficinas y Sótanos, entre otros.



Características

Ganancia: 70±2 dB(Sensibilidad de Acople a BTS)

Potencia: 20±2 dBm(Potencia de Salida)*

Bandas, Frecuencias y Operadores en Perú: B5, 850Mhz y Claro y Movistar, B2, 1900Mhz y (Claro, Movistar, Entel y Bitel), B28, 700Mhz y (Claro, Movistar y Entel) y B7, 2600Mhz y (Claro, Movistar y Entel).

Tecnologías: B5(Llamadas y Datos: 3G y 3.5G), y B2(Llamadas y Datos: 3.5G y 4GLTE), B28(Llamadas: VoLTE y Datos 4GLTE+) y B7(Datos: 4GLTE CA).

Cantidad de usuarios: Ilimitados (Limitante BTS)*

Protección de apagado automático de CellBoost en caso de autooscilación excesiva o sobreentrada.

Función ALC, control automático de la potencia de salida para una cobertura estable.

Apagado inactivo, apagado automático del enlace ascendente mientras no hay usuarios activos en la cobertura, lo que reduce la interferencia con BTS.

El ROBUST 400 de CellBoost, tiene una pantalla LCD para poder visualizar parámetros de funcionamiento real y realizar ajustes y configuraciones personalizadas.



OPERADORES Y TECNOLOGÍAS EN PERÚ



3G, 4GLTE, LTE+ LTECA*



3G, 4GLTE, LTE+ y LTEAWS

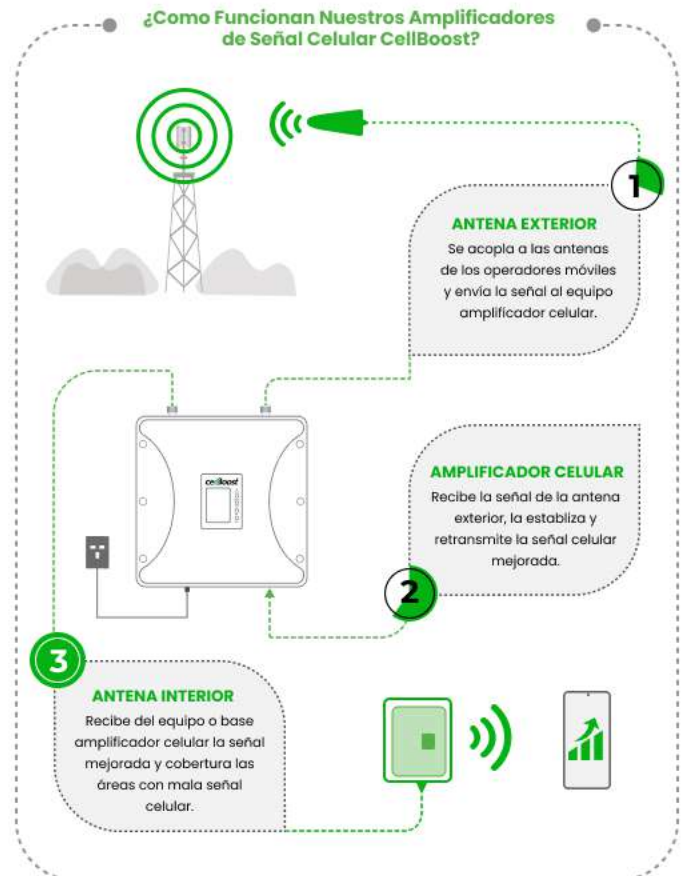


3G, 4GLTE, LTEAWS, LTE+ y LTECA*



3G, 4GLTE, LTE+ y LTECA* (*)

¿Como Funcionan Nuestros Amplificadores de Señal Celular CellBoost?



ÁREA DE COBERTURA

EN EL EXTERIOR

AREA A COBERTURAR

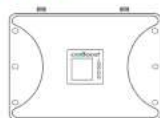
- Señal muy buena o fuerte → Cobertura desde 120 a 220m² (*)
- Señal buena o regular → Cobertura desde 90 a 130m² (*)
- Señal débil, mala o entrecortada → Cobertura desde 70 a 100m² (*)
- Ningun tipo de señal → Ninguna - equipo mas robusto (*)

* Para determinar áreas de cobertura y tecnologías, consultar a soporte tecnico.

EL KIT ROBUST 470 INCLUYE



Antena Exterior Omnidireccional
SKU: OE5N



Equipo Amplificador de Señal Celular
ROBUST 470



Cable Coaxial RG6 95% - Telecom
SKU: TCRG890



Domo Interior Omnidireccional
SKU: DOI5N/F

Especificaciones Técnicas

ROBUST 470

SKU: CR2052287

ITEMS	UPLINK	DOWNLINK
Band	B5 - B2 - B28 - B7	
Frequency	850MHz - 1900MHz - 700MHz - 2600MHz	
Range Frequency	824~849MHz / 1850~1910MHz / 708 ~ 748MHz / 2500~2570MHz	869~894MHz / 1930~1990MHz / 763 ~ 803MHz / 2620~2690MHz
Output Power	15±2dBm	20±2dBm
Gain	70±2dB	75±2dB
Ripple in band	≤6 dB	
VSWR	≤2.5	≤2.5
Max. input power without damage	-10 dBm	-10 dBm
Spurious Emission	9KHz~1GHz ≤-36 dBm 1GHz~12.75GHz ≤-30 dBm	≤-36 dBm ≤-30 dBm
Gain Attentute Range	1~31 dB,step of 1 dB	
ALC control Range	≥ 25 dB	≥ 25 dB
LCD Indication	Band Band name & frequency Gain Uplink & downlink gain Pout Downlink output power Work Device work indication ISO Isolation status indication	
Mute when there is no user:	Yes	
Real-time Self Oscillation Elim. Function	Yes	
Over input turn-off:	Yes	
EVM	Fully comply with 3GPP	
PCDE	Fully comply with 3GPP	
ACRR	Fully comply with 3GPP	
Noise figure	≤8 dB	≤8 dB
Group delay		
Power supply	DC : 12 V / 1 A	
RF connector	N-Female	
Environment conditions	IP40	
Humidity	< 90%	
Operating temperature	-10°C ~ +55°C	
Size	250 * 230 * 50mm	
Weight	<2.5kg	

ACCESORIOS OPCIONALES

