

# Línea **ROBUST**



**ROBUST**  
**400**



CASAS



DEPARTAMENTOS



NEGOCIOS



ADIÓS A LAS LLAMADAS  
PERDIDAS Y LA  
FRUSTRACIÓN DIARIA



SIEMPRE CONECTADO  
CON LOS QUE AMAS,  
SIN EXCUSAS



TU NEGOCIO SIN  
LÍMITES POR LA MALA  
SEÑAL

Disfruta en casa o tu negocio  
de la **Mejor Señal Celular**

**cellBoost**



[www.cellboost.com](http://www.cellboost.com)

# **ROBUST 400**

SKU: CR2052428

El Amplificador de Señal Celular ROBUST 400 de CellBoost es ideal para Mejorar la Señal Celular débil o intermitente en Pequeñas Áreas Urbanas. Una vez instalado, podrás Despedirte de las Llamadas Robóticas o con Interrupciones, Además de Mejorar la Velocidad de tu Plan de Datos. Su uso es perfecto en espacios como Habitaciones, Casas, Negocios, Oficinas y Sótanos, entre otros.



## Características

Ganancia: 70±2 dB(Sensibilidad de Acople a BTS)

Potencia: 20±2 dBm(Potencia de Salida)\*

Bandas, Frecuencias y Operadores en Perú: B5, 850Mhz y Claro y Movistar, B2, 1900Mhz y (Claro, Movistar, Entel y Bitel), B4, 2100Mhz y (Claro, Movistar, Entel y Bitel) y B28, 700Mhz y (Claro, Movistar y Entel).

Tecnologías: B5(Llamadas y Datos: 3G y 3.5G), y B2(Llamadas y Datos: 3.5G y 4GLTE), B4(Datos: 4GAWS) y B28(Llamadas: VoLTE y Datos 4GLTE+)

Cantidad de usuarios: Ilimitados (Limitante BTS)\*

Protección de apagado automático de CellBoost en caso de autooscilación excesiva o sobreentrada.

Función ALC, control automático de la potencia de salida para una cobertura estable.

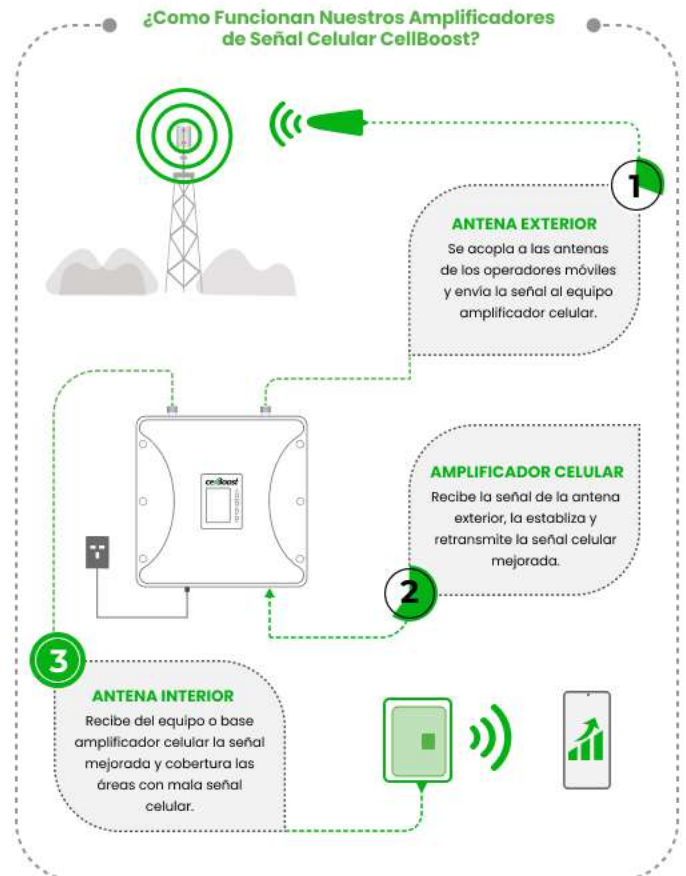
Apagado inactivo, apagado automático del enlace ascendente mientras no hay usuarios activos en la cobertura, lo que reduce la interferencia con BTS.

El ROBUST 400 de CellBoost, tiene una pantalla LCD para poder visualizar parámetros de funcionamiento real y realizar ajustes y configuraciones personalizadas.

OPERADORES Y TECNOLOGÍAS EN PERÚ



## ¿Como Funcionan Nuestros Amplificadores de Señal Celular CellBoost?



## ÁREA DE COBERTURA

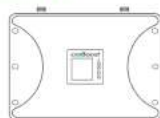
EN EL EXTERIOR	AREA A COBERTURAR
Señal muy buena o fuerte	Cobertura desde 120 a 220m <sup>2</sup> (*)
Señal buena o regular	Cobertura desde 90 a 130m <sup>2</sup> (*)
Señal débil, mala o entrecortada	Cobertura desde 70 a 1000m <sup>2</sup> (*)
Ningun tipo de señal	Ninguna - equipo mas robusto (*)

\* Para determinar áreas de cobertura y tecnologías, consultar a soporte tecnico.

## EL KIT ROBUST 400 INCLUYE



Antena Exterior Omnidireccional  
SKU: OE5N



Equipo Amplificador de Señal Celular  
ROBUST 400



Cable Coaxial RG6 95% - Telecom  
SKU: TCRG890



Domo Interior Omnidireccional  
SKU: DO15N/F



## Especificaciones Técnicas

# ROBUST 400

SKU: CR2052428

ITEMS	UPLINK	DOWNLINK
Band	B5 - B2 - B4 - B28	
Frequency	850MHz - 1900MHz - 2100MHz - 700MHz	
Range Frequency	824 ~ 849 MHz / 1850~1910MHz / 1710 ~ 1755MHz / 708 ~ 748MHz	869 ~ 894 MHz / 1930~1990MHz / 2110 ~ 2155MHz / 763 ~ 803MHz
Output Power	15±2dBm	20±2dBm
Gain	70±2dB	75 ±2dB
Ripple in band	≤6~15 dB	≤6~15 dB
VSWR	≤2.5	≤2.5
Max. input power without damage	-10 dBm	-10 dBm
Spurious Emission	9KHz~1GHz ≤-36 dBm 1GHz~12.75GHz ≤-30 dBm	≤-36 dBm ≤-30 dBm
Gain Attentute Range	1~31 dB,step of 1 dB	
ALC control Range	≥ 25 dB	≥ 25 dB
LCD Indication	Band Band name & frequency Gain Uplink & downlink gain Pout Downlink output power Work Device work indication ISO Isolation status indication	
Mute when there is no user:	Yes	
Real-time Self Oscillation Elim. Function	Yes	
Over input turn-off:	Yes	
EVM	Fully comply with 3GPP	
PCDE	Fully comply with 3GPP	
ACRR	Fully comply with 3GPP	
Noise figure	≤8 dB	≤8 dB
Group delay	≤1.5 μs	≤1.5 μs
Power supply	DC : 12 V / 1 A	
RF connector	N-Female	
Environment conditions	IP40	
Humidity	< 90%	
Operating temperature	-10°C ~ +55°C	
Size	250 * 230 * 50mm	
Weight	<2.5 kg	

### ACCESORIOS OPCIONALES



Antena Exterior Direccional  
SKU: DE12N/F



Antena Omnidireccional  
SKU: OE5N



Cable Coaxial  
RCB 90%  
SKU: YCRG890



Domo Interior Omnidireccional  
SKU: DO15N/F



Antena Interior Direccional  
SKU: PI9N/F