

# Línea **ROBUST**



**ROBUST**  
**140**



CASAS



DEPARTAMENTOS



NEGOCIOS



ADIÓS A LAS LLAMADAS  
PERDIDAS Y LA  
FRUSTRACIÓN DIARIA



SIEMPRE CONECTADO  
CON LOS QUE AMAS,  
SIN EXCUSAS



TU NEGOCIO SIN  
LÍMITES POR LA MALA  
SEÑAL

Disfruta en casa o tu negocio  
de la **Mejor Señal Celular**

**cellBoost**



[www.cellboost.com](http://www.cellboost.com)

# **+ ROBUST 140**

SKU: CR204

El Amplificador de Señal Celular ROBUST 140 de CellBoost es ideal para Mejorar la Señal Celular débil o intermitente en Pequeñas Áreas Urbanas. Una vez instalado, podrás Despedirte de las Llamadas Robóticas o con Interrupciones, Además de Mejorar la Velocidad de tu Plan de Datos. Su uso es perfecto en espacios como Habitaciones, Casas, Negocios, Oficinas y Sótanos, entre otros.



## Características

Ganancia: 70±2 dB(Sensibilidad de Acople a BTS)

Potencia: 20±2 dBm(Potencia de Salida)\*

Bandas, Frecuencias y Operadores en Perú: B4, 2100Mhz y (Claro, Movistar, Entel y Bitel).

Tecnologías: B4(Datos: 4GAWs).

Cantidad de usuarios: Ilimitados (Limitante BTS)\*

Protección de apagado automático en caso de autooscilación excesiva o sobreentrada.

Función ALC, control automático de la potencia de salida para una cobertura estable.

Eliminación de oscilación propia,degradación automática de la potencia de salida en caso de detección de aislamiento insuficiente.

Comprobación y alarma de aislamiento en tiempo real.

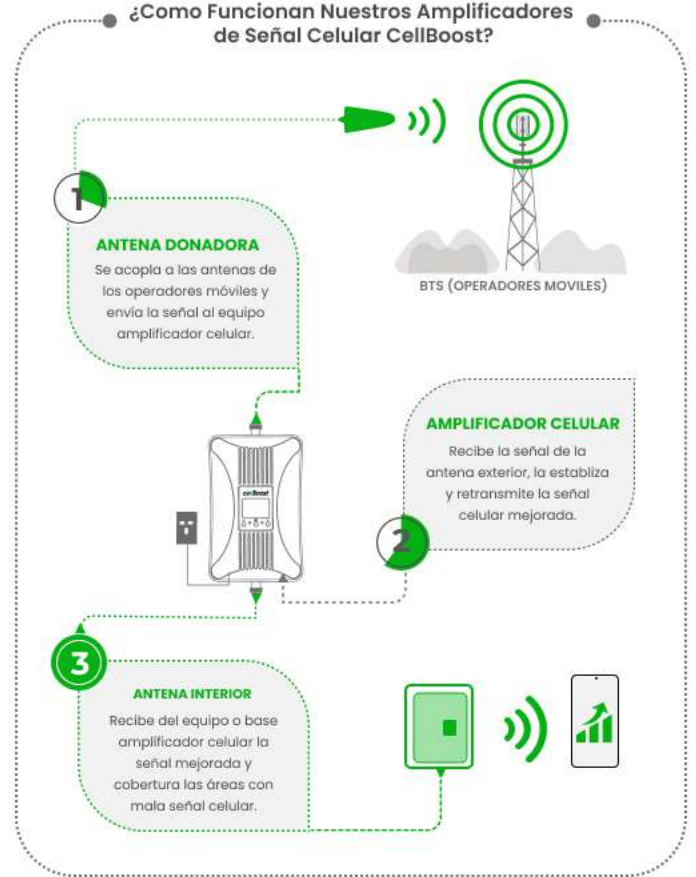
La vida útil promedio es de más de 5 años.



OPERADORES Y TECNOLOGÍAS EN PERÚ



## ¿Como Funcionan Nuestros Amplificadores de Señal Celular CellBoost?



## ÁREA DE COBERTURA

| EN EL EXTERIOR                   | AREA A COBERTURAR                           |
|----------------------------------|---|
| Señal muy buena o fuerte         | Cobertura desde 150 a 350m <sup>2</sup> (*) |
| Señal buena o regular            | Cobertura desde 90 a 150m <sup>2</sup> (*)  |
| Señal débil, mala o entrecortada | Cobertura desde 50 a 90m <sup>2</sup> (*)   |
| Ningun tipo de señal             | Ninguna - equipo mas robusto (*)            |

\* Para determinar áreas de cobertura y tecnologías, consultar a soporte tecnico.

## EL KIT ROBUST 140 INCLUYE



Antena Exterior Direccional  
SKU: PI9F



Amplificador de Señal Celular  
ROBUST 140



15m. Cable Coaxial RG6 95% - Telecom  
SKU: TCRG695



Antena interior Omnidireccional Punker  
SKU: PK2N

## Especificaciones Técnicas

# ROBUST 140

SKU: CR204

| ITEMS                                     | UPLINK  | DOWNLINK             |
|---|---|----------------------|
| Band                                      | B4  |                      |
| Frequency                                 | 2100MHz   |                      |
| Range Frequency                           | 1710 ~ 1755Mhz  | 2110 ~ 2155Mhz       |
| Output Power                              | 15±2dBm   | 20±2dBm              |
| Gain                                      | 65±2dB  | 70±2dB               |
| Ripple in band                            | ≤6~15 dB  | ≤6~15 dB             |
| VSWR                                      | ≤2.5  | ≤2.5                 |
| Max. input power without damage           | -10 dBm   | -10 dBm              |
| Spurious Emission                         | 9KHz~1GHz ≤-36 dBm<br>1GHz~12.75GHz ≤-30 dBm  | ≤-36 dBm<br>≤-30 dBm |
| Gain Attentute Range                      | 1~31 dB,step of 1 dB  |                      |
| ALC control Range                         | ≥ 25 dB   | ≥ 25 dB              |
| LCD Indication                            | Band Band name & frequency<br>Gain Uplink & downlink gain<br>Pout Downlink output power<br>Work Device work indication<br>ISO Isolation status indication |                      |
| Mute when there is no user:               | Yes   |                      |
| Real-time Self Oscillation Elim. Function | Yes   |                      |
| Over input turn-off:                      | Yes   |                      |
| EVM                                       | Fully comply with 3GPP  |                      |
| PCDE                                      | Fully comply with 3GPP  |                      |
| ACRR                                      | Fully comply with 3GPP  |                      |
| Noise figure                              | ≤6 dB   | ≤6 dB                |
| Group delay                               | ≤1.5 μs   | ≤1.5 μs              |
| Power supply                              | DC : 5 V / 1 A  |                      |
| RF connector                              | N-Female  |                      |
| Environment conditions                    | IP40  |                      |
| Humidity                                  | < 90%   |                      |
| Operating temperature                     | -10°C ~ +55°C   |                      |
| Size                                      | 220 * 140 * 37 mm   |                      |
| Weight                                    | <1.2kg  |                      |

### ACCESORIOS OPCIONALES



Antena Exterior Direccional  
SKU: DE12N/F



Antena Omnidireccional  
SKU: OE5N



Cable Coaxial  
RG8 90%  
SKU: TCRG890



Domo Interior Omnidireccional  
SKU: DO15N/F



Antena Interior Direccional  
SKU: PI9N/F